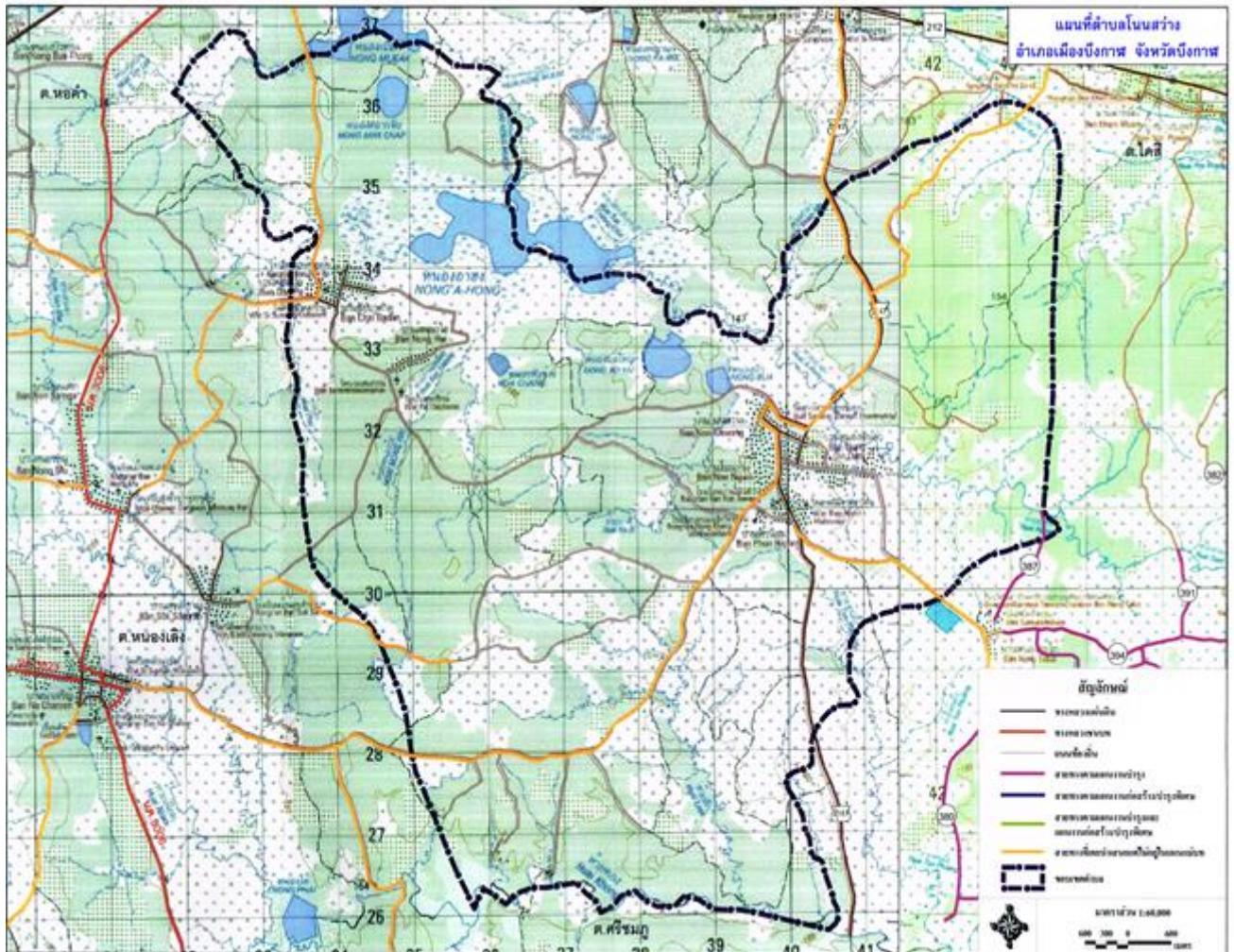


ภาคผนวก

ภาคผนวก ก

ภาคผนวก ก. รูปแผนที่ตามแผนพัฒนา



ภาคผนวก ข. การประเมินคุณภาพของแผน
แบบแนวทางการพิจารณาคุณภาพแผนยุทธศาสตร์และแผนพัฒนาสามปี
ขององค์กรปกครองส่วนท้องถิ่น

การพิจารณาคุณภาพแผนยุทธศาสตร์การพัฒนาและแผนพัฒนาสามปีของ อปท.

ประเด็นพิจารณา	คะแนน
๑. ข้อมูลสภาพทั่วไปขององค์กรปกครองส่วนท้องถิ่น	๑๐
๒. การวิเคราะห์สภาพการณ์และศักยภาพ	๒๕
๓. ยุทธศาสตร์ ประกอบด้วย	๖๕
๓.๑ วิสัยทัศน์	(๕)
๓.๒ พันธกิจ	(๕)
๓.๓ ประเด็นยุทธศาสตร์	(๑๐)
๓.๔ เป้าประสงค์ของแต่ละประเด็นยุทธศาสตร์	(๕)
๓.๕ ตัวชี้วัดและค่าเป้าหมายของแต่ละประเด็นยุทธศาสตร์	(๑๕)
๓.๖ กลยุทธ์ของแต่ละประเด็นยุทธศาสตร์	(๑๕)
๓.๗ บัญชีรายการชุดโครงการของแต่ละประเด็นยุทธศาสตร์	(๑๐)
รวม	๑๐๐

ประเด็นพิจารณา	รายละเอียดหลักเกณฑ์	คะแนนเต็ม	คะแนนที่ได้
<p>๑. ข้อมูลสภาพทั่วไปของ อปท.</p>	<p>ควรประกอบด้วยข้อมูลดังนี้</p> <ul style="list-style-type: none"> - ข้อมูลการปกครอง ประชากร ทรัพยากร โครงสร้างพื้นฐาน สถานที่ท่องเที่ยว เป็นต้น และข้อมูลเชิงสถิติที่สำคัญ - การประชุมประชาคมหรือประชุมอื่นๆ ที่มีลักษณะคล้ายกัน - การสำรวจและจัดเก็บข้อมูลเพื่อการจัดทำแผนพัฒนาและ/หรือการใช้ข้อมูล จปฐ. - มีข้อมูลสรุปผลการดำเนินงานที่ผ่านมา(เพื่อดูการดำเนินงานในแต่ละปีที่ผ่านมา มีการดำเนินการบรรลุเป้าหมายของยุทธศาสตร์ของแผนพัฒนามากน้อยเพียงใด) 	<p>๑๐</p> <p>(๓)</p> <p>(๓)</p> <p>(๒)</p> <p>(๒)</p>	
<p>๒. การวิเคราะห์สถานการณ์และศักยภาพ</p>	<p>ครอบคลุมการวิเคราะห์ข้อมูลที่สำคัญด้านเศรษฐกิจ สังคมและทรัพยากรธรรมชาติและสิ่งแวดล้อมและมีการวิเคราะห์เปรียบเทียบข้อมูลที่สำคัญเพื่อชี้ให้เห็นศักยภาพ ปัญหาและความต้องการ</p> <ul style="list-style-type: none"> ○ การวิเคราะห์ข้อมูลเพื่อการจัดทำแผนพัฒนาและ/หรือ จปฐ. <ul style="list-style-type: none"> - ภาพรวมรายได้ครัวเรือน การสร้างอาชีพ - มีการวิเคราะห์ หรือเปรียบเทียบข้อมูลที่สำคัญของจังหวัดและแสดงให้เห็นศักยภาพและระดับความรุนแรงของปัญหา ○ การวิเคราะห์ข้อมูลสังคม <ul style="list-style-type: none"> - ครอบคลุมการวิเคราะห์ข้อมูลที่สำคัญด้านสังคมเช่น แรงงาน การศึกษา สาธารณสุข ความยากจน อาชญากรรม ปัญหายาเสพติด เป็นต้น - มีการวิเคราะห์ หรือ เปรียบเทียบข้อมูลที่สำคัญของ อปท. และแสดงให้เห็นศักยภาพและระดับความรุนแรงของปัญหา ○ การวิเคราะห์ข้อมูลทรัพยากรและสิ่งแวดล้อม <ul style="list-style-type: none"> - ครอบคลุมการวิเคราะห์ข้อมูลที่สำคัญ ด้านทรัพยากรธรรมชาติและสิ่งแวดล้อม - มีการนำเสนอให้เห็นถึงสภาพแวดล้อมทั้งภายในและภายนอกของ อปท. 	<p>๒๕</p> <p>๔</p> <p>(๒)</p> <p>(๒)</p> <p>๕</p> <p>(๓)</p> <p>(๒)</p> <p>๕</p> <p>(๒)</p> <p>(๓)</p>	

ประเด็นพิจารณา	รายละเอียดหลักเกณฑ์	คะแนนเต็ม	คะแนนที่ได้
	<ul style="list-style-type: none"> ○ SWOT ต้องสอดคล้องกับโอกาสและศักยภาพของ อปท. <ul style="list-style-type: none"> - การวิเคราะห์ที่ต้องสอดคล้องกับการวิเคราะห์ข้อมูลพื้นฐาน - มีการจำแนกผลการวิเคราะห์ปัจจัยภายในภายนอกอย่างถูกต้อง ○ สรุปประเด็นปัญหาและความต้องการของประชาชนเชิงพื้นที่ <ul style="list-style-type: none"> - มีการประมวลปัญหาและความต้องการของประชาชนในพื้นที่โดนชี้ให้เห็นขนาดและความรุนแรงของปัญหาความร้องการ - มีการระบุปัญหาหรือความต้องการในเชิงพื้นที่หรือกลุ่มเป้าหมายที่ชัดเจน - การใช้แผนชุมชน/แผนหมู่บ้านเป็นส่วนประกอบในการจัดทำแผนพัฒนา 	<p>๕</p> <p>(๓)</p> <p>(๒)</p> <p>๖</p> <p>(๒)</p> <p>(๒)</p> <p>(๒)</p>	
๓. ยุทธศาสตร์ ๓.๑ วิสัยทัศน์	<ul style="list-style-type: none"> ○ มีลักษณะแสดงสถานภาพที่ อปท.ต้องการจะเป็นหรือบรรลุถึงในอนาคตอย่างชัดเจน สอดคล้องกับโอกาสและศักยภาพที่เป็นลักษณะเฉพาะของ อปท. <ul style="list-style-type: none"> - จุดเน้นและสิ่งที่ต้องการเป็นสอดคล้องกับข้อมูลที่นำเสนอ - มีความเป็นไปได้ตามศักยภาพและโอกาสของพื้นที่ 	<p>๖๕</p> <p>(๓)</p> <p>(๒)</p>	
๓.๒ พันธกิจ	<ul style="list-style-type: none"> - แสดงถึงภารกิจที่ควรจะเป็น เพื่อนำไปสู่การบรรลุวิสัยทัศน์ - มีความเป็นไปได้ในเชิงคุณภาพหรือเชิงปริมาณ 		
๓.๓ ประเด็นยุทธศาสตร์	<ul style="list-style-type: none"> ○ มีความชัดเจน สอดคล้องกับวิสัยทัศน์และเงื่อนไขเฉพาะของพื้นที่ <ul style="list-style-type: none"> - ยุทธศาสตร์แสดงถึงทิศทางการพัฒนา - ยุทธศาสตร์เชื่อมโยงสอดคล้องกันและตอบสนองปัญหา ศักยภาพของ อปท. - มีความสอดคล้องกับนโยบายรัฐบาล แผนพัฒนาเศรษฐกิจและสังคมแห่งชาติ ยุทธศาสตร์การพัฒนาภาค ยุทธศาสตร์การพัฒนาจังหวัด และกรอบยุทธศาสตร์การพัฒนาของ อปท. 	<p>๑๐</p> <p>(๔)</p> <p>(๔)</p> <p>(๒)</p>	

ประเด็นพิจารณา	รายละเอียดหลักเกณฑ์	คะแนนเต็ม	คะแนนที่ได้
๓.๔ เป้าประสงค์	<ul style="list-style-type: none"> ○ สอดคล้องกับประเด็นยุทธศาสตร์ <ul style="list-style-type: none"> - มีความสอดคล้องและสนับสนุนประเด็นยุทธศาสตร์ - มีความชัดเจนเป็นรูปธรรมแสดงให้เห็นว่ามีความต้องการที่จะบรรลุอะไรในช่วง ๕ ปี 	<p style="text-align: center;">๕</p> <p style="text-align: center;">(๓)</p> <p style="text-align: center;">(๒)</p>	
๓.๕ ตัวชี้วัดและค่าเป้าหมายของแต่ละประเด็นยุทธศาสตร์	<p>ตัวชี้วัดและค่าเป้าหมาย</p> <ul style="list-style-type: none"> ○ ตัวชี้วัด <ul style="list-style-type: none"> - มีความชัดเจนสอดคล้องกับเป้าประสงค์และสะท้อนผลลัพธ์ตามเป้าประสงค์ - สามารถวัดได้ในเชิงปริมาณและคุณภาพ ○ ค่าเป้าหมาย <ul style="list-style-type: none"> - แสดงถึงความก้าวหน้าในแต่ละปี - มีความเป็นไปได้อยู่ในขีดความสามารถที่ทำได้ทั้งในด้านปริมาณ งบประมาณ เทคนิค 	<p style="text-align: center;">๑๕</p> <p style="text-align: center;">๙</p> <p style="text-align: center;">(๕)</p> <p style="text-align: center;">(๔)</p> <p style="text-align: center;">๖</p> <p style="text-align: center;">(๓)</p> <p style="text-align: center;">(๓)</p>	
๓.๖ กลยุทธ์ของแต่ละประเด็นยุทธศาสตร์	<ul style="list-style-type: none"> ○ มีการกำหนดกลยุทธ์ของแต่ละประเด็นยุทธศาสตร์ที่สอดคล้องและสนับสนุนการบรรลุผลตามเป้าประสงค์ของแต่ละประเด็นยุทธศาสตร์และสอดคล้องกับลักษณะเฉพาะของแต่ละพื้นที่ <ul style="list-style-type: none"> - ประเด็นหรือแนวทางการพัฒนาเชื่อมโยงสอดคล้องกันและมีการบูรณาการกันในแต่ละยุทธศาสตร์และนำไปสู่การบรรลุเป้าประสงค์และยุทธศาสตร์ - มีการแสดงแนวทางการดำเนินงาน/วิธีการที่ชัดเจนเพื่อนำไปสู่การกำหนดแผนงานโครงการ 	<p style="text-align: center;">๑๒</p> <p style="text-align: center;">(๖)</p> <p style="text-align: center;">(๖)</p>	
๓.๗ บัญชีรายการ/ชุดโครงการ	<p>บัญชีรายการชุดโครงการ ประกอบด้วย</p> <ul style="list-style-type: none"> ○ โครงการ/กิจกรรม <ul style="list-style-type: none"> - มีการวิเคราะห์ความคุ้มค่าและผลกระทบต่อสิ่งแวดล้อมของโครงการฯ ก่อนบรรจุในแผน - ความพอเพียงและชัดเจนของโครงการ/กิจกรรม - การจัดลำดับของโครงการฯ/กิจกรรม ○ โครงการสอดคล้องและตอบสนองกลยุทธ์อย่างชัดเจนและนำไปสู่ผลสำเร็จของเป้าประสงค์ <ul style="list-style-type: none"> - โครงการฯ มีสาระสอดคล้องและตอบสนองกลยุทธ์อย่างชัดเจนและนำไปสู่ผลสำเร็จของเป้าประสงค์ - มีโครงการฯ ครบถ้วนทั้ง ๓ ปี (ในภาพรวมของแผน) 	<p style="text-align: center;">๑๓</p> <p style="text-align: center;">๘</p> <p style="text-align: center;">(๓)</p> <p style="text-align: center;">(๓)</p> <p style="text-align: center;">(๒)</p> <p style="text-align: center;">๕</p> <p style="text-align: center;">(๓)</p> <p style="text-align: center;">(๒)</p>	

หมายเหตุ: ๑. คณะกรรมการติดตามและประเมินผล ประเมินผลจาก เอกสาร รายงาน แบบสอบถามฯ ที่เกี่ยวข้อง
 ๒. คณะกรรมการติดตามและประเมินผล สามารถนำประเด็นการพิจารณาและรายละเอียดหลักเกณฑ์ไปเป็นกรอบในการจัดทำแนวทาง วิธีการประเมินผลแผนพัฒนาท้องถิ่นประจำปีได้

ภาคผนวก ก รูปแผนที่ตามแผนพัฒนาท้องถิ่น